

Reconstitution du Fonds vert pour le climat

Pourquoi la société civile féministe
doit s'engager



**WOMEN & GENDER
CONSTITUENCY**

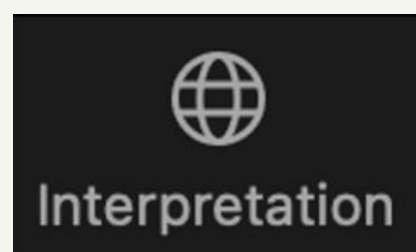
Informations sur l'interprétation

L'interprétation en **espagnol** est disponible : cliquez sur le globe dans la partie inférieure de l'écran.

L'interprétation est disponible vers le **français** : cliquez sur le globe en bas à droite de votre écran.

الترجمة إبل العربية متوفرة ، انقر عدل الكرة الأرضية في أسفل يمين الشاشة

L'interprétation est disponible en **anglais** : cliquez sur le globe en bas à droite de votre écran.



Les diapositives ont été traduites en **espagnol** et en français ; consultez le chat pour voir les liens.

Les diapositives ont été traduites en **français** et en espagnol ; voir le chat pour les liens.



Ordre du jour

- * **Comprendre le moment présent** *Emilia Reyes*
- * **Pourquoi le réapprovisionnement du Fonds mondial de lutte contre le sida, la tuberculose et le paludisme est-il important ?** *Tara Daniel*
- * **Comment fonctionne le réapprovisionnement du Fonds mondial de lutte contre le sida, la tuberculose et le paludisme ?** *Liane Schalatek*
- * **Quelle est notre vision du GCF ?** *Titi Akosa*
- * **Questions et réponses**

Notes sur la logistique



Présentez-vous ! Indiquez votre nom, votre organisation ou affiliation, et l'endroit d'où vous appelez dans le chat.

Cette session sera enregistrée, et l'enregistrement et les diapositives seront partagés avec toutes les personnes inscrites après la session.

Si vous avez des questions, vous pouvez les poser dans le chat, mais il se peut que nous attendions la section "**Questions et réponses**" pour y répondre. Nous demandons à tout le monde de rester muet jusqu'à ce moment-là.

Si vous rencontrez des difficultés techniques pendant la session, veuillez en faire part dans le chat, et quelqu'un vous aidera.

Comprendre la Vue d'ensemble

Emilia Reyes



Notre système économique

Une vue d'ensemble

- Nous continuons à observer un système qui ne fonctionne pas pour les personnes et qui dépasse les limites de la planète.
- Les pays du Nord, qui ne représentent que 16 % de la population, sont responsables de 92 % des émissions mondiales de CO2 et de 74 % du dépassement de l'utilisation des ressources matérielles dans le monde, dont près de la moitié est extraite dans le Sud pour la consommation et l'utilisation du Nord.
- La croissance économique et la dynamique coloniale de l'extraction sont les moteurs de ce système.



Architecture financière mondiale



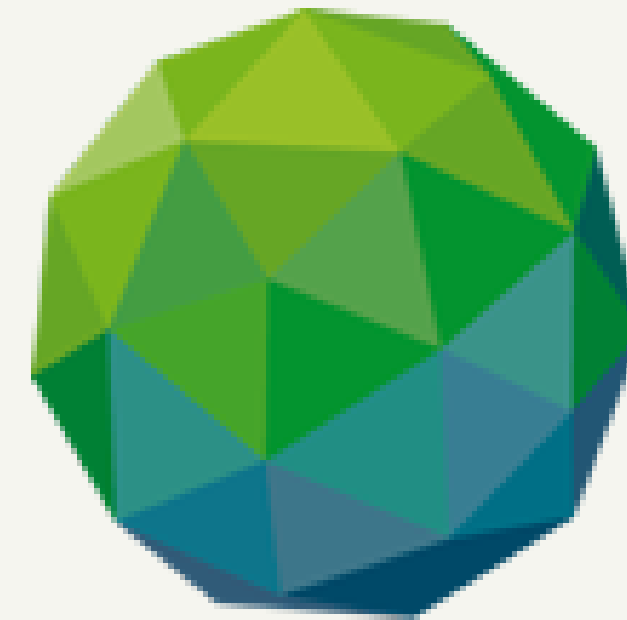
- Le GIEC met en garde contre un risque de 3,2 °C, sans jamais évaluer le rôle des crises économiques ni même l'existence du secteur financier.
- Les engagements de Paris sont inadéquats, les CDN ne sont pas à la hauteur.
- Les nouveaux accords verts dans le Nord libèrent l'extraction minière massive dans le Sud (impact sur la biodiversité). Justice commerciale !
- Décroissance pour les riches, changements sectoriels, financement spécifique et technologie (remise en cause des droits de propriété)
- Un financement insuffisant, le financement de l'environnement et du climat comme une obligation
- NQQG. Plafonnement de l'extraction, pollueur-payeur, pas de dette, justice fiscale.

Zoom Sondage



Quel est votre engagement auprès du GCF ?

- Très engagé
- Suivre quand je peux
- Intéressé, mais je ne suis pas
- Je suis nouveau dans le GCF !
- Elle a varié au fil du temps.



**GREEN
CLIMATE
FUND**

Pourquoi la reconstitution du Fonds mondial de financement est-elle importante ?



Tara Daniel

Qu'est-ce que la Fonds vert pour le climat ?



GREEN
CLIMATE
FUND

- Le plus grand fonds multilatéral pour le climat
- Cette réponse est apparue à un moment critique des négociations de la CCNUCC en 2009.
- Il est devenu opérationnel en 2015 (premier projet approuvé) après des années de travail technique, y compris des contributions substantielles de la société civile, sur sa conception et sa gouvernance.
- représentait une manière nouvelle et différente de faire les choses



Qu'est-ce que le réapprovisionnement du FCV ?

Processus de mobilisation de fonds pour le Fonds vert pour le climat par le biais de contributions annoncées par les contributeurs

- C'est le seul processus qui finance le GCF.
 - Le GCF planifie ses dépenses pour les quatre prochaines années sur la base de ces engagements.
 - Cela se produit tous les quatre ans*
- *aucune contribution substantielle n'est venue de l'extérieur de l'année de la conférence des donateurs*



Pourquoi le réapprovisionnement est-il important dans le contexte plus large du financement féministe du climat ?

- **La quantité compte** : Nous ne pouvons pas parler de la qualité du financement de la lutte contre le changement climatique sans parler de la quantité : nous avons besoin d'un gâteau plus grand et mieux réparti. Nous ne pourrions pas limiter l'augmentation de la température à 1,5 degré sans un gâteau beaucoup plus grand.
- **La qualité est importante** : Le réapprovisionnement concerne également la qualité du financement. Certaines décisions prises au moment de l'engagement font la différence.
- **Les récits sont importants** : Le réapprovisionnement est l'occasion de parler de questions de qualité, de renforcer ou d'orienter la direction du fonds.

Pourquoi la reconstitution du Fonds mondial de financement est-elle particulièrement importante ?



United Nations
Framework Convention on
Climate Change

- **Mise en œuvre de l'Accord de Paris** : Le plus grand fonds climatique lié à la CCNUCC et à l'AP et qui s'adresse à la planification et à la politique du pays autour de la CCNUCC et de l'AP.
- **Implications pour le financement multilatéral du climat lié à la CCNUCC** : Étant donné qu'un fonds pour les pertes et dommages est en train de voir le jour, le fonctionnement et le financement du Fonds mondial de lutte contre le changement climatique seront examinés.
- **Signaux pour le nouvel objectif collectif quantifié** : les mécanismes de financement feront partie des considérations du NCQG. Il faut tenir compte de l'amalgame entre le premier objectif de 100 milliards de dollars et la

Pourquoi la reconstitution du Fonds mondial de financement est-elle particulièrement importante ?

Responsabilité des engagements à long terme. La société civile et les pays en développement parties se sont battus pour le Fonds mondial de lutte contre le changement climatique, et il a fallu des années pour le rendre opérationnel. Quelles sont les implications pour ces efforts et pour nos efforts actuels si nous laissons cela s'estomper ?

- Calendrier des CDN
- Calendrier du NCQG
- Calendrier LT-LEDS




Pourquoi le GCF a-t-il besoin d'une forte reconstitution ?

En tant que société civile féministe, nous souhaitons mettre en évidence et renforcer certains éléments du Fonds mondial de lutte contre le changement climatique dans nos approches du financement du climat. Une forte reconstitution des ressources nous permet de continuer à soutenir ces éléments non seulement au sein du GCF, mais aussi au sein de l'architecture plus large du financement du climat.



Éléments clés du Fonds mondial de lutte contre le sida, la tuberculose et le paludisme

- **Modalités de gouvernance** : gouvernance partagée entre les pays en développement et les pays développés, rôle des observateurs de la société civile (observateurs actifs)
- **Approche axée sur l'appropriation par les pays** : priorité aux besoins des pays, en se concentrant sur la mise en œuvre des plans nationaux, y compris les CDN et les PAN ; cette approche devrait être plus inclusive et plus large en prenant en compte la société civile et les peuples autochtones.
- **Accès direct** : accréditation des entités nationales et régionales, y compris les banques et les organisations non gouvernementales, et potentiel des fonds féminins. 
- **Préparation** : financement destiné à soutenir les activités préparatoires des pays et des entités à accès direct en vue de planifier le travail de financement du climat et de recevoir des fonds, y compris la préparation des PAN.
- **Liens avec la CCNUCC et Paris** : soutient directement les PAN, les CDN et les objectifs de l'accord de Paris, reçoit des conseils de la COP.

Éléments clés du GCF *suite*

- **Financement de l'adaptation** : vise un équilibre entre l'atténuation et l'adaptation, de sorte que 50 % du financement (en équivalent-subvention) est alloué à l'adaptation.
- **Financement réservé** : Au moins 50 % du financement de l'adaptation doit être alloué aux États africains, aux PMA et aux PEID.
- **Accessibilité à tous les pays en développement parties** : mécanisme de financement étendu, et 145 parties disposent d'autorités nationales désignées.
- **Normes de bonnes pratiques** : caractère ambitieux de la politique en matière d'égalité des sexes, de la politique relative aux populations autochtones, des garanties environnementales et sociales et des unités indépendantes, en particulier des processus du mécanisme de recours indépendant.
- **Accréditation et ré-accréditation** : soutient des normes plus élevées et la possibilité d'appliquer des normes élevées à des portefeuilles de projets, ainsi que le concept de réorientation des portefeuilles vers d'autres sources d'énergie que les combustibles fossiles.

Limites du réapprovisionnement

- * Une reconstitution ambitieuse n'aura PAS pour effet de
 - garantir un financement à vos communautés pour l'action climatique nécessaire.
 - assurer une meilleure prise en compte de la dimension de genre au sein du GCF
 - ouvrir automatiquement de nouvelles fenêtres et de nouveaux mécanismes d'accès direct au financement
- * Nous devons faire coïncider le plaidoyer en faveur d'une reconstitution ambitieuse avec un plaidoyer continu auprès du GCF sur des éléments clés.
- * Le soutien au GCF est nécessaire mais pas suffisant pour repenser le financement de la lutte contre le changement climatique et l'architecture financière au sens large.



Comment fonctionne le réapprovisionnement

**Tirer les leçons de l'histoire pour comprendre les
opportunités qui s'offrent à nous**

Liane Schalatek

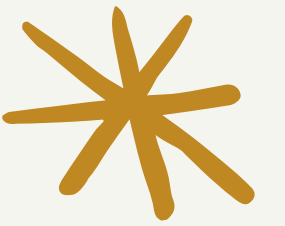


Mobilisation initiale des ressources (2014 - IRM : 2015-19)

- **45 pay9contributeurs** (plus 3 régions, 1 ville) ; dont 8 pays en développement ;
 - Part des pays de l'UE/reçue : 44%
- **Quantité** : 10,3 milliards de dollars promis, seulement 7,2 milliards de dollars disponibles pour engagement
 - perte de change : 1 milliard de dollars (paiement possible dans toutes les devises)
 - Engagement impayé des États-Unis : 2 milliards de dollars/ Les États-Unis viennent de payer 1 milliard de dollars d'arriérés.
- **Qualité** : Apports financiers/reçus : subventions (94%), prêts (6%) - uniquement FRA & CA
- **Politique en matière de contributions** :
 - pas d'affectation ;
 - pas d'actions avec droit de vote selon les données d'entrée - rupture avec la routine MDB/ODA ;
 - encaissement sur 9 ans
- **Déclenchement** du premier réapprovisionnement : 60 % des contributions reçues sont dépensées
- **Plan stratégique 2016 du GCF** pour les *objectifs de* programmation du MIR



Première reconstitution (2019, GCF-1 : 2020-23)



- **32 pays contributeurs** (dont 2 pays en développement) et 2 régions
- **La moitié d'entre eux ont doublé leurs engagements** ou plus, mais les États-Unis et l'Australie ne se sont pas engagés.
- **9,87 milliards de dollars promis et confirmés** ; 10 milliards de dollars avec un crédit pour les paiements anticipés
 - Part des pays de l'UE/reçue : 56%
- **Calendrier de cotisation** : paiements possibles sur une période d'encaissement de 9 ans
- **Qualité de la contribution** : subventions (94 %), prêts (6 %) - uniquement FRA et CA ;
- **Mise en place d'un cycle de quatre ans**, conçu pour s'aligner sur un plan stratégique actualisé (PSU) 2020-2023 - REMARQUE : le PSU n'est approuvé qu'APRÈS la conférence de reconstitution des ressources.
- **Déclenchement du réapprovisionnement** : 30 mois avant la fin du GCF-1
À la suite d'un **examen prospectif des performances** effectué par l'unité d'évaluation indépendante du GCF (IEU)

Deuxième reconstitution (2023, GCF-2 : 2024-27)

Deuxième réunion de consultation : 27-28 avril ; participation des OSC en tant qu'observateurs actifs

- progrès sur la politique de contributions du GCF-2 ; pas d'affectation des crédits ;
- Questions en suspens : contribution minimale ; calendrier d'encaissement ; plafond pour les prêts ; efficacité, autorisation d'engagement

Deuxième examen des performances de l'IEU présenté au B.35

Finalisation du plan **stratégique 2024-27**
& politique de contribution à B.36 en juillet

Conférence des donateurs : 5 octobre à Bonn :
Les observateurs actifs de l'OSC peuvent participer !



Meeting of the Board
13 - 16 March 2023
Songdo, Incheon, Republic of Korea
Provisional agenda item 13

GCF/B.35/07

23 February 2023

Second Performance Review (SPR) of
the Green Climate Fund
Final Report



Deuxième reconstitution (2023, GCF-2 : 2024-27)



Ambition

- Les OSC demandent de "doubler au moins" l'engagement du GCF-1 - est-ce réaliste ?
- Les États-Unis, l'Australie et d'autres pays reviendront-ils ?
- Importance des contributions de l'UE ; autres contributeurs (philanthropie, pays en développement) ?
- Qualité des contributions ? Signalisation (NCQG ; LDF)

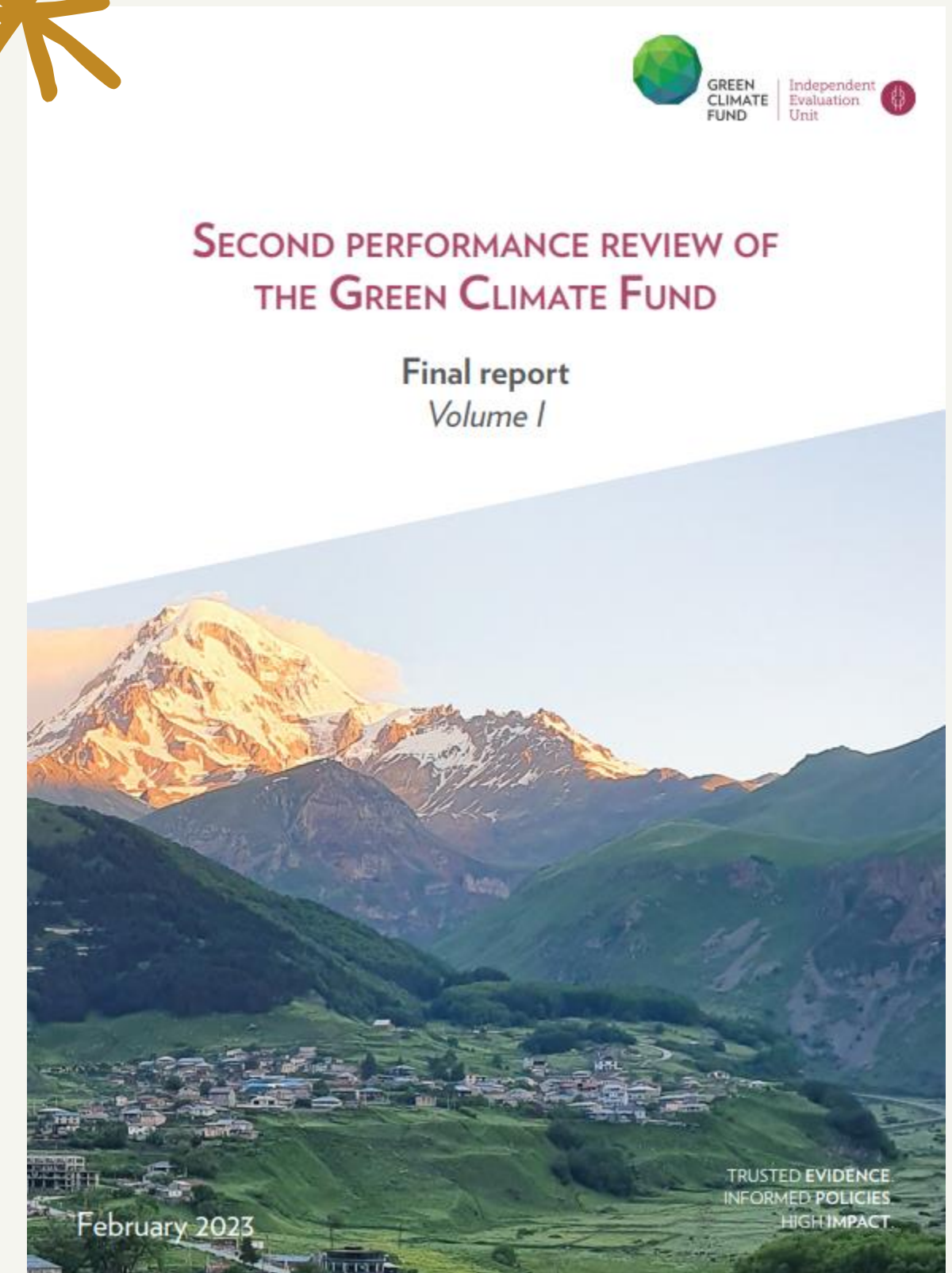
Calendrier de l'action de plaidoyer / moments clés :

- SB58 à Bonn
- Semaines climatiques régionales
- Sommet sur l'ambition climatique en septembre
- COP28 - possibilité de poursuivre les engagements tout au long du **GCF-2**

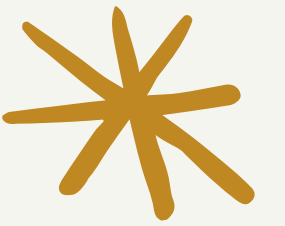
Deuxième examen des performances (SPR) de l'IEU sur le GCF-1



- Présenté au B.35 en mars pour informer sur la reconstitution des stocks et la mise à jour du plan stratégique.
- Formule des recommandations pour l'amélioration du cadre de coopération mondiale au cours de la période de programmation du cadre de coopération mondiale 2.



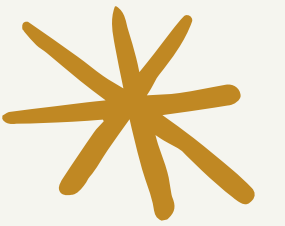
Principales conclusions et recommandations : SPR



sur le GCF-1

- **Le Fonds mondial a mûri**, mais il doit clarifier sa vision stratégique en faisant des choix cruciaux et en tenant compte des compromis (engagement/programmation/réseau de partenaires à grande échelle ou plus sélectif).
- Nécessité d'**améliorer le cadre de résultats** en mettant l'accent sur les effets et les impacts passer d'une culture d'approbation à une culture de résultats et d'apprentissage
- Clarifier le rôle des **programmes nationaux et de l'aide à la préparation**
- Réexaminer les **priorités en matière d'accréditation** -- améliorer l'accès au-delà de l'accréditation
- Plus d'attention portée au **soutien des DAE et à l'amélioration de l'accès direct**
- **Revoir l'approche de la gestion des risques**, y compris l'"appétit pour le risque" et le contrôle de la programmation/du réseau de partenaires.
- **Améliorer la gouvernance du conseil d'administration et du secrétariat**, y compris la dotation en personnel
- **IMPORTANT : réexaminer la fonction d'observateur** pour en corriger les faiblesses.
 - révision des lignes directrices sur la participation des observateurs en retard
 - faciliter la participation systématique des observateurs aux documents politiques et stratégiques
 - soutenir la participation des **observateurs** actifs des OSC des pays en développement aux réunions du conseil d'administration

Plan stratégique actualisé (USP pour le GCF-2 : 2024-27)



- À **approuver lors du GCF.36** en juillet et donc **AVANT** la conférence des donateurs du GCF-2.
- Définit la **vision du CGF-2**, y compris les priorités en matière de programmation et de dépenses.
- **Le réseau d'observateurs du GCF a apporté sa contribution** à deux reprises (rédaction initiale, première version), et prévoit de formuler des commentaires ou d'insister une fois de plus.
- **Principaux sujets de préoccupation :**
 - l'établissement de priorités dans la portée et l'ampleur du financement du secteur privé sans plus de responsabilité/transparence
 - l'innovation est principalement perçue comme une innovation financière, un marché ou une technologie, et **NON** comme un moyen de responsabiliser les acteurs locaux (la "propension au risque" est mal orientée).
 - l'accent mis sur la "bancabilité" plutôt que sur les effets durables et les changements de comportement (l'infrastructure d'adaptation en tant que "classe d'actifs")
 - trop peu de ressources consacrées à l'amélioration de l'accès direct et de l'accès aux marchés locaux (moins de 3 %) - aucun objectif pour l'accès direct
 - risque d'affaiblir les normes ESS/de genre existantes par une "équivalence substantielle" des EA
- Nécessité d'un **plaidoyer parallèle** pour un meilleur réapprovisionnement et la meilleure USP possible !

Que pouvez-vous faire pour favoriser un réapprovisionnement efficace ?

- * Concevoir et planifier le réapprovisionnement comme un événement majeur dans les événements climatiques de cette année. Créer des attentes pour une reconstitution forte et ambitieuse.
- * Repousser le discours sur l'inefficacité et la lenteur du GCF - dans le contexte d'une plus grande implication des BMD dans le financement du climat
- * Partager les ressources au moment où la campagne commence, qui seront sur le listserv du réseau d'observateurs du GCF - certaines seront transmises au listserv du WGC - et sur GCFWatch (@GCFWatch).
- * Partagez vos [informations](#), vos questions et vos inquiétudes !



Ressources et lectures



Réseau d'observateurs du GCF

- intervention de réapprovisionnement à B.35 (vidéo à partager sur les réseaux sociaux)
- déclaration longue (EN/ES/FR/AR/PT)
- brève déclaration à venir



GCF

- Rapport d'avancement du GCF-1
<https://www.greenclimate.fund/gcf-1-progress-report>
- Information sur le réapprovisionnement du GCF-2
<https://www.greenclimate.fund/gcf-2>
- Deuxième examen des performances (IEU)
<https://ieu.greenclimate.fund/evaluation/SPR2022>



Question de classement



Allez sur [menti.com](https://www.menti.com) et entrez 6352 2026

Classez les messages sur la FCM que vous trouvez les plus convaincants :

Le GCF...

- Il s'agit du fonds phare pour la mise en œuvre de la convention de Paris.
- Il s'agit d'un mécanisme essentiel pour mobiliser et fournir des fonds pour l'adaptation.
- peuvent et doivent fixer des normes élevées en matière d'égalité entre les hommes et les femmes et de droits de l'homme.
- dispose d'une structure de gouvernance qui remet en question le statu quo injuste.
- L'approche de l'état de préparation et de l'appropriation par le pays est essentielle.

Quelle est notre vision du Fonds mondial de lutte contre le sida, la tuberculose et le paludisme ?

Titilope Akosa



Notre vision du GCF

- un fonds qui répond rapidement aux besoins de financement de ceux qui sont en première ligne du changement climatique et qui en subissent les conséquences les plus lourdes
- un fonds qui garantit une approche fondée sur les droits pour fournir un financement climatique pour des actions d'adaptation menées au niveau local
- Les processus du GCF qui présentent des opportunités pour les féministes de s'engager et de réaliser notre vision
- Politique et plans d'action solides en matière d'égalité entre les hommes et les femmes
- Consultation des parties prenantes
- Propriété du pays
- Accès direct
- Programmes de préparation

Voix et responsabilité

- * Reconnaître l'importance de la responsabilité vis-à-vis des bénéficiaires du fonds et de la CCNUCC
- * Veiller à ce que des voix diverses, notamment celles des groupes de femmes, des groupes indigènes et des communautés locales, participent au processus du cadre général de référence.



Questions et réponses

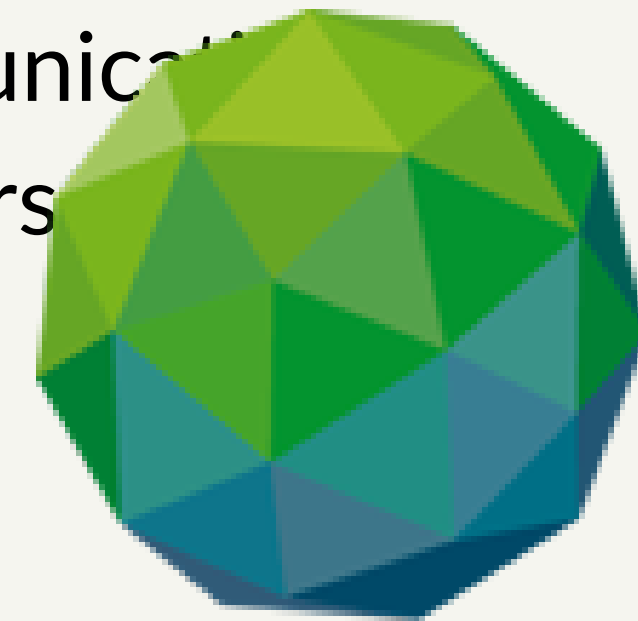


Zoom Sondage



De quelle(s) manière(s) êtes-vous le mieux placé pour soutenir le réapprovisionnement ?

- Plaidoyer en faveur d'un contributeur spécifique
- Intégrer ce que vous avez appris ici dans vos programmes existants
- Intégrer ce que vous avez appris ici dans votre communication
- Amplifier les communications du réseau d'observateurs
- En fait, je ne pense pas que moi ou mon organisation est prête à apporter son aide dès maintenant.



**GREEN
CLIMATE
FUND**

Ressources et lectures



Réseau d'observateurs du GCF

- intervention de réapprovisionnement à B.35 (vidéo à partager sur les réseaux sociaux)
- déclaration longue (EN/ES/FR/AR/PT)
- brève déclaration à venir



GCF

- Rapport d'avancement du GCF-1
<https://www.greenclimate.fund/gcf-1-progress-report>
- Information sur le réapprovisionnement du GCF-2
<https://www.greenclimate.fund/gcf-2>
- Deuxième examen des performances (IEU)
<https://ieu.greenclimate.fund/evaluation/SPR2022>



Rappels

- * Cette session est enregistrée et l'enregistrement ainsi que tous les documents seront partagés avec toutes les personnes qui se sont inscrites.
- * Vous pouvez rejoindre la liste de diffusion du réseau des observateurs du GCF-OSC en envoyant un courriel de suivi aux observateurs actifs suppléants des OSC présents ici aujourd'hui : *tara@wedo.org*, *titiakosa@gmail.com*, ou *Liane.Schalatek@us.boell.org*.
- * Vous pouvez partager vos informations, votre volonté de soutenir les actions de sensibilisation et vos contacts avec les médias [ici](#)!

